

Macintosh OS 9 設定マニュアル



1. はじめに確認下さい

Open Transport2.5.1/2.5.2における DHCP の問題について

TCP/IP は MacOS7.6.1 以降では標準で利用できます。

Macintosh でケーブルインターネットを利用する場合、TCP/IP 通信を行うために、Open Transport と呼ばれるソフトウェア（機能拡張）を使用します。

しかし、最新機種や「iBook」と2代目「iMac」、「Power Mac G4」に搭載されたネットワークコンポーネント「Open Transport2.5.1、2.5.1」に関しては、ソフトウェアの問題により「DHCP から IP アドレスを取得できない」、「APR ストームを発生し、膨大なパケットをネットワークに流す事で最悪はネットワークをダウンさせる」等の障害を発生させる恐れがあります。

この問題に関しましては、アップルコンピュータより、最新版であるバージョンを「Open Transport2.6」が配布されておりますので、それを入手頂き、アップグレードされるようお願いいたします。

尚、たとえ正常に作動したとしても更新時間やリース期間の問題で使用できなくなりますので、すぐにアップグレードされるようお願いいたします。バージョンは以下のところより確認が出来ます。

- ・「アップルメニュー」→「コントロールパネル」→「TCP/IP」を選択し、TCP/IP の画面を開きます。
- ・「ファイル」→「情報を見る」にて、Open Transport のバージョンを確認してください。



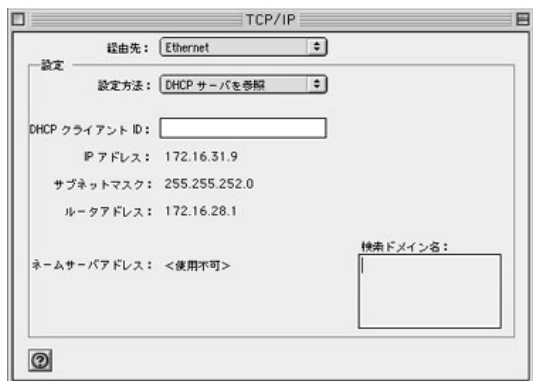
ネットワーク設定

1



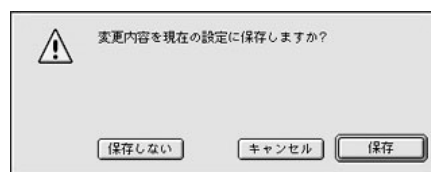
アップルメニューより「コントロールパネル」→「TCP/IP」をクリックします。

2



「経路先」を「Ethernet」、
「設定方法」を「DHCP サーバを参照」に
それぞれ変更し画面を閉じます。

3



「保存」をクリックし画面を閉じます。

ネットワークの設定は終了です

CSF ケーブルステーション福岡

福岡県春日市昇町5丁目2番地

TEL: 092-587-1800

FAX: 092-587-1801

URL <http://www.csf.ne.jp/>

E-Mail support@csf.ne.jp

《カスタマーサポート》

専用ダイヤル【092-587-1811】【050-3444-6001】

受付時間 9:00~21:00

※ 電話のみのサポートとなります。

※ セットアップ(出張サポート)の場合は有料になります。

出張料金 ¥3,675+オプション料金

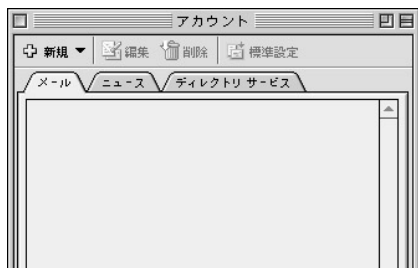
メール設定

1



「Outlook Express」を起動し、「ツール」→「アカウント」をクリックします。

2



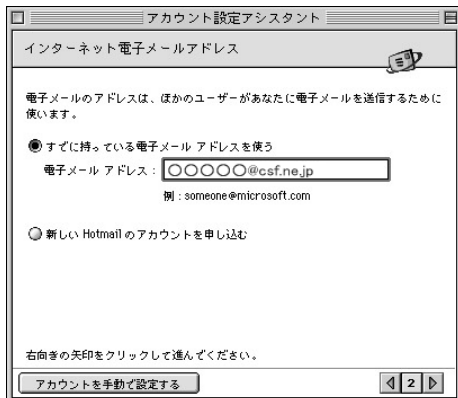
「新規」→「メール」をクリックします。

3



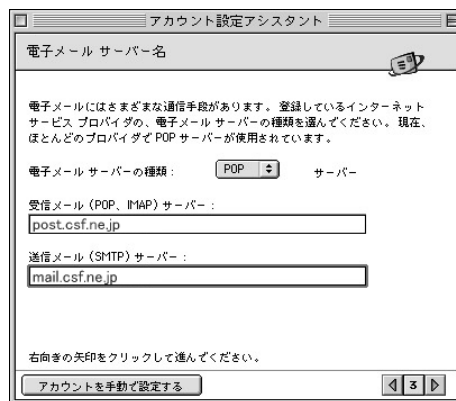
表示名に、使用される方の名前・ニックネーム等を入力します。

4



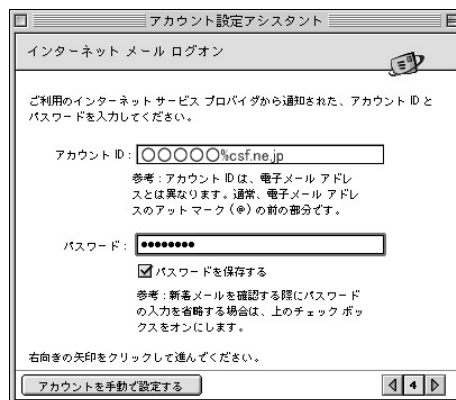
お客様が決められた電子メールアドレスを入力し、「次へ」をクリックします。

5



受信メール mail.csf.ne.jp
送信メール mail.csf.ne.jp を入力します。

6

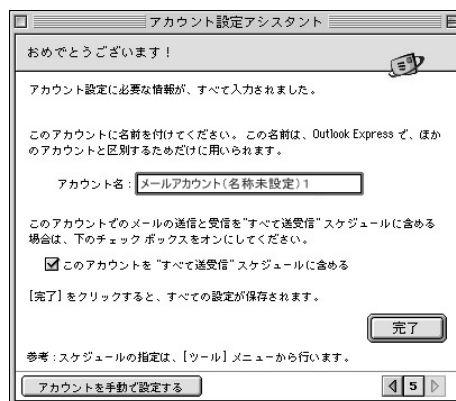


ユーザー名の後ろに % 及びメールアドレスの @ 以降のドメインを追加で入力、「パスワード」を入力し「次へ」をクリックします。

例) ① ユーザー名: csf-test → csf-test%csf.ne.jp

例) ② ユーザー名: csf-test → csf-test%ksg.csf.ne.jp

7



アカウント名に、任意の名前を入力します。

最後に「完了」をクリックし設定終了です。

・設定内容

メールアドレス OOOOO@csf.ne.jp、OOOOO@△△△.csf.ne.jp
メールアカウント OOOOO%csf.ne.jp、OOOOO%△△△.csf.ne.jp
メールパスワード 決められたパスワード
サーバの種類 POP3
受信メールサーバ mail.csf.ne.jp (post.csf.ne.jp でも可)
送信メールサーバ mail.csf.ne.jp

※注意事項

- ・モデムの電源は普段は切らないで下さい。
- ・近くで雷が鳴っているときは、安全の為モデムの電源をお切り下さい。
- ・別のパソコンを接続される場合、モデムの電源を必ず入れ直して下さい。
- ・ケーブル線の取り外しは絶対にしないで下さい。
(もしも移動が必要になる場合には当社までご連絡下さい。)